

# HDP耐燃一級板 4mm

- ★ 免油漆
- ★ 施工快速
- ★ PP環保面材
- ★ HDP全系列均可訂製供貨

日本HDP聚丙稀  
PP環保面材

4mm矽酸鈣板

MIT台灣製造(符合綠建材標章)

- ✓ 新技術新工法整體耐燃一級 (CNS14705-1)
- ✓ 表面PP材料無塑化劑、不含揮發性有機物 (TVOC)、不含重金屬



牆面



造型牆面



天花板牆面

# TM工法介紹

## 接著劑和膠帶並用、將壁材貼合的工法

# HDP耐燃一級板 4mm

### TM工法專用接著劑

**BOND MPX-1**  
(變性矽膠樹脂系)  
規格 333ml/支



- 無溶劑・F☆☆☆☆等級環保
- 具有彈性(緩和材料振動產生應力)
- 對多數建材有良好接著性
- 適用黏貼底材: 木質合板, 金屬板, 塑膠板等均適用

### TM工法專用膠帶

**TM膠帶 W1**【高黏度】  
(壓克力系黏著劑/  
特殊發泡支撐體)  
10米/卷, 寬20mm 厚度1mm



- 日本F☆☆☆☆等級
- 優越的初始接著性・具有彈性
- 粗糙面也可保有良好接著性
- 低溫下初始接著性良好

### 材料建議使用量

依照施工部位不同建議使用量

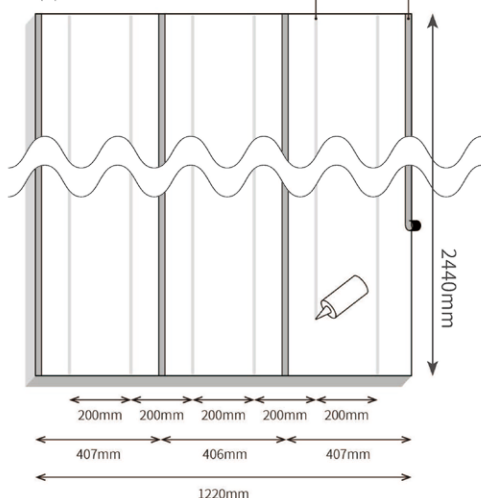
施工種類 (板材尺寸)	使用材料	使用量
壁面 1220mm X 2440mm	TM 膠帶 W1	約 9.6 m
	BOND MPX-1	約 1 支

## TM工法介紹

### 步驟 1 底材表面要確認清潔度及平整度

底材若不平整需磨平, 並保持清潔, 不要有生鏽或油漬, 並保持乾燥。

- (1) 膠帶間隔450mm以內
- (2) 接著劑間隔300mm以內



### 步驟 2 版面配置

配合板材的尺寸, 決定接著劑及膠帶的塗布位置於板材(背面)黏貼部位施作。



### 步驟 3 TM膠帶的貼合

- 在選定的位置貼上膠帶
- ⇒ 貼好後, 將膠帶和板材確實貼合(用手加壓)
  - ⇒ 接著面若有灰塵會降低接著程度(注意貼合面的表面狀態)

### 步驟 4 TM工法用接著劑的塗布

- 在選定的位置塗布上接著劑
- ⇒ 注意接著劑的塗布量(將尖頭切除至直徑7mm)(注意接著劑塗布的厚度需多過膠帶厚度>1mm)
  - ⇒ 貼合後膠有可能擴散(注意塗布位置不要離膠帶位置太近)

### 步驟 5 去除TM膠帶的離型紙

請注意撕除離型紙時小心不要將膠帶撕除。

### 步驟 6 化粧板的貼合

- 選定位置後將化粧板貼合
- ⇒ 貼合時間在10分以內(請注意膠不要過度乾燥)
  - ⇒ 貼合時確實加壓(在貼膠帶的位置用手加壓加壓至膠帶的初始接著力出現)
  - ⇒ 不可重貼及移動位置

### 步驟 7 養生 在硬化前應養生(23°C 24小時)

## 板材裁切及其他注意事項

矽酸鈣板或水泥纖維板底材均為粉末狀結構, 與表面材質接著力較弱屬正常狀況, 裁切及施工請遵守以下事項:

- 請使用 100 齒以上的全新鋸片, 且為矽酸鈣板專用鋸片, 鋸片不利請盡速更換, 太舊鋸片不可使用, 因可能鋸片會造成偏擺故裁板效果不佳, 鋸座也請必須固定穩定, 太舊的鋸座也有偏擺可能, 裁切時必須表面(花紋面)向下, 且使用輔助木, 並從表面切入背面切出。
- 板材材切後, 切面務必封邊處理, 本公司提供不織布與自黏軟片作為收邊材料, 裁切後如不封邊處理日後出現切面損傷請自行負責。
- 若對裁切方式有疑慮, 可索取樣板試驗裁切施工。
- 黏貼牆面時請依照 TM 工法施工。
- 若黏貼牆面不平整請先下底板確保能夠施工黏貼。
- 請不要用砂紙磨邊或面。
- 請不要使用任何溶劑或油漆擦拭表面。
- 搬運請小心, 避免磨損。
- 請先確認並了解本施工方式, 售出後因不會施工者不接受退貨。

免油漆

免塗裝

耐燃一級

環保面材

# HDP 耐燃一級系列——不僅美、更安全

2022 NEW



JP-6446 新岳白橡

2022 NEW



JP-6617 千穗雲橡

2022 NEW



JP-6589 爵士白

2022 NEW



JP-6838 銀河白



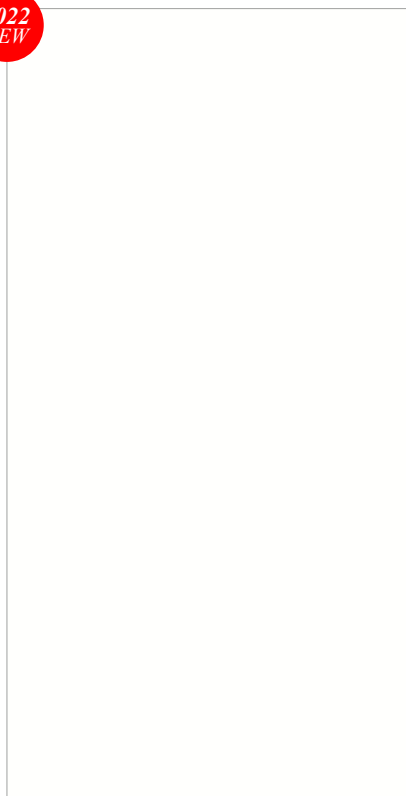
翰可國際股份有限公司  
Skwentex International Corp.

展示間 | 114 台北市內湖區瑞光路258巷2號6樓之2  
地址 | 330 桃園市桃園區正光路423-2號8樓之5  
T 02 2658-8229 #272, 249, 265 F 02 2658-8447

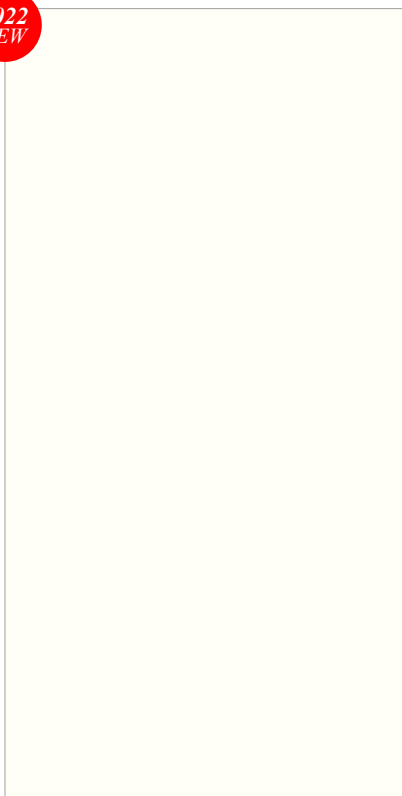


免  
油漆免  
塗裝耐  
燃  
一  
級環  
保  
面  
材

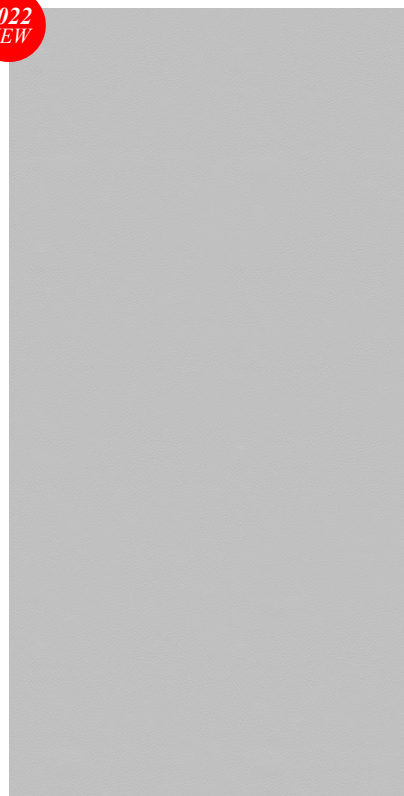
HDP 耐燃一級系列——不僅美、更安全

2022  
NEW

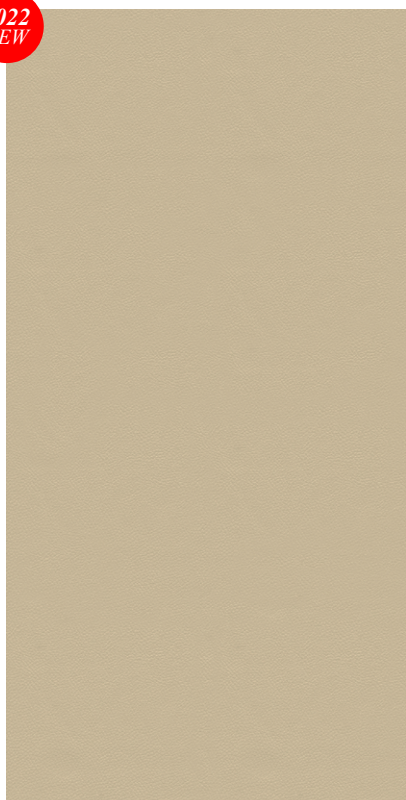
JP-8299 霜白色

2022  
NEW

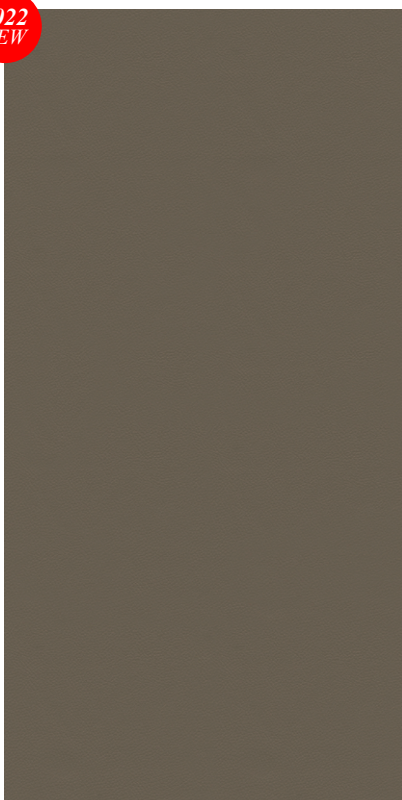
JP-8454 象牙白

2022  
NEW

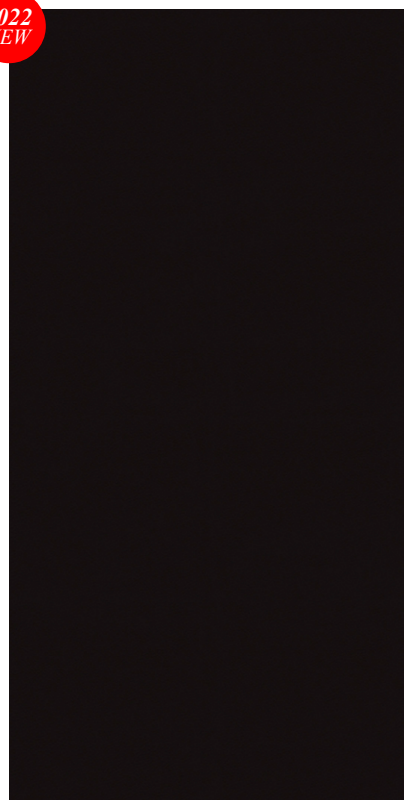
JP-8215 時尚灰

2022  
NEW

JP-8213 拿鐵色

2022  
NEW

JP-8069 咖啡棕

2022  
NEW

JP-8255 摩卡黑



翰可國際股份有限公司  
Skwentex International Corp.

展示間 | 114 台北市內湖區瑞光路258巷2號6樓之2  
地址 | 330 桃園市桃園區正光路423-2號8樓之5  
T 02 2658-8229 #272, 249, 265 F 02 2658-8447



免  
油漆

免  
塗裝

耐  
燃  
一  
級

環  
保  
材  
面

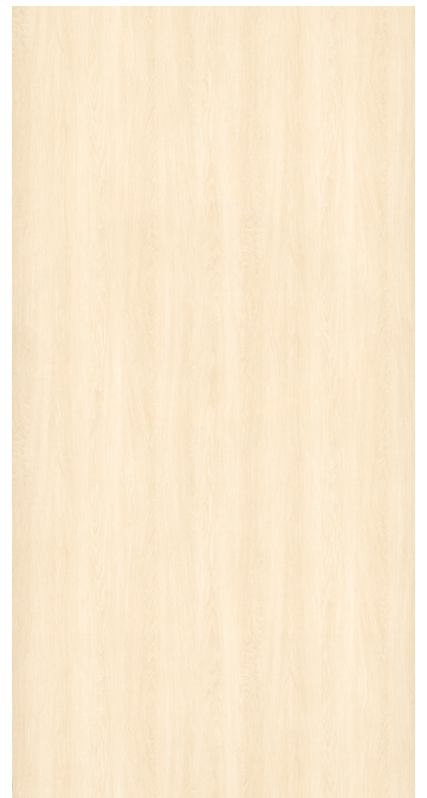
# HDP 耐燃一級系列——不僅美、更安全



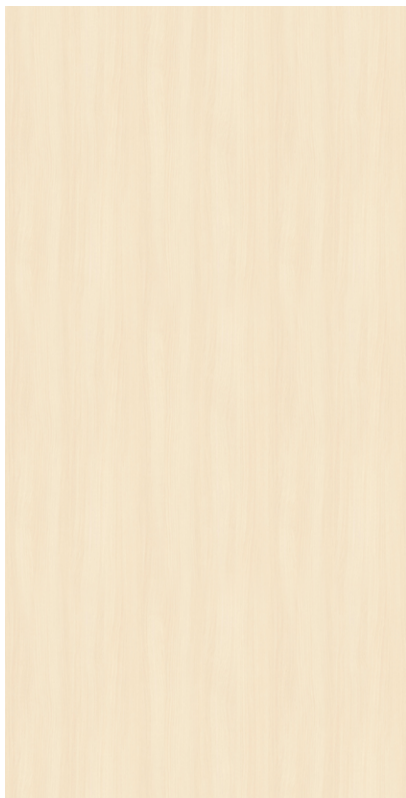
北國雪樹 JP-2454



銀白核桃 JP-1614L



晨星白橡 JP-1434



熊野白樺 JP-3016A



青森雪松 JP-3293



南洋玉檀 JP-1754LM



翰可國際股份有限公司  
Skwentex International Corp.

展示間 | 114 台北市內湖區瑞光路258巷2號6樓之2  
地址 | 330 桃園市桃園區正光路423-2號8樓之5  
T 02 2658-8229 #272, 249, 265 F 02 2658-8447



免  
油漆

免  
塗裝

耐  
燃  
一  
級

環  
保  
材  
面

# HDP 耐燃一級系列——不僅美、更安全



奶油栲木 JP-3218



白杉栗木 JP-3023A



山陰榆木 JP-3680



淺白榆木 JP-2624L



東方栗木 JP-1814LM



清新楓木 JP-1633MN



翰可國際股份有限公司  
Skwentex International Corp.

展示間 | 114 台北市內湖區瑞光路258巷2號6樓之2  
地址 | 330 桃園市桃園區正光路423-2號8樓之5  
T 02 2658-8229 #272, 249, 265 F 02 2658-8447



免  
油漆

免  
塗裝

耐  
燃  
一  
級

環  
保  
材  
面

# HDP 耐燃一級系列——不僅美、更安全



黎明橡木 JP-3338



霧色榆木 JP-3131



信濃白橡 JP-3529A



淺棕橡木 JP-1774LM



歐洲橡木 JP-1644L



古典白橡 JP-1764L



翰可國際股份有限公司  
Skwentex International Corp.

展示間 | 114 台北市內湖區瑞光路258巷2號6樓之2  
地址 | 330 桃園市桃園區正光路423-2號8樓之5  
T 02 2658-8229 #272, 249, 265 F 02 2658-8447



免油漆

免塗裝

耐燃一級

環保面材

# HDP 耐燃一級系列——不僅美、更安全



明石白橡 JP-3138A



秋野深橡 JP-3211A



懷舊白橡 JP-2653MN



晨影榆木 JP-2724L



北美櫻桃 JP-2664M



桃花心木 JP-2744L



翰可國際股份有限公司  
Skwentex International Corp.

展示間 | 114 台北市內湖區瑞光路258巷2號6樓之2  
地址 | 330 桃園市桃園區正光路423-2號8樓之5  
T 02 2658-8229 #272, 249, 265 F 02 2658-8447





免油漆

免塗裝

耐燃一級

環保面材

# HDP 耐燃一級系列——不僅美、更安全



黃金柚木 JP-2673LN



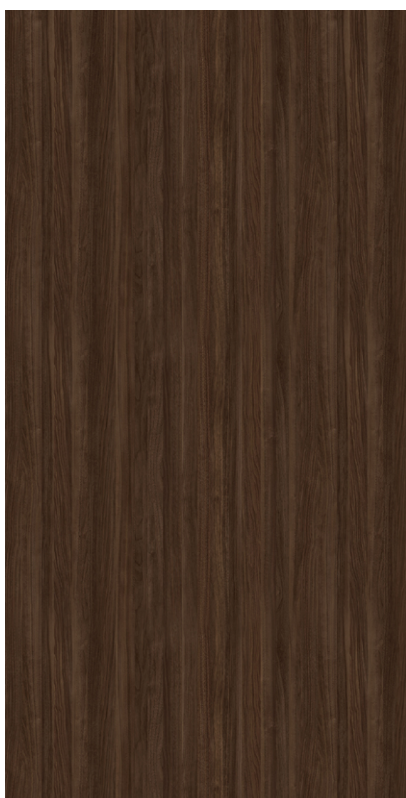
皇家胡桃 JP-1794M



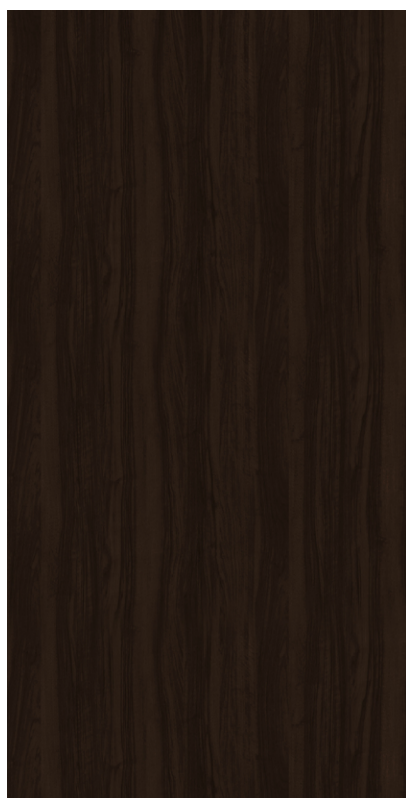
可可櫻桃 JP-2684M



南美胡桃 JP-3008



北岳胡桃 JP-3406A



富山胡桃 JP-3552A



翰可國際股份有限公司  
Skwentex International Corp.

展示間 | 114 台北市內湖區瑞光路258巷2號6樓之2  
地址 | 330 桃園市桃園區正光路423-2號8樓之5  
T 02 2658-8229 #272, 249, 265 F 02 2658-8447



免  
油漆免  
塗裝耐  
燃  
一  
級環  
保  
材  
面

HDP 耐燃一級系列——不僅美、更安全



暗夜栲木 JP-3653



深紋棕橡 JP-2713MN



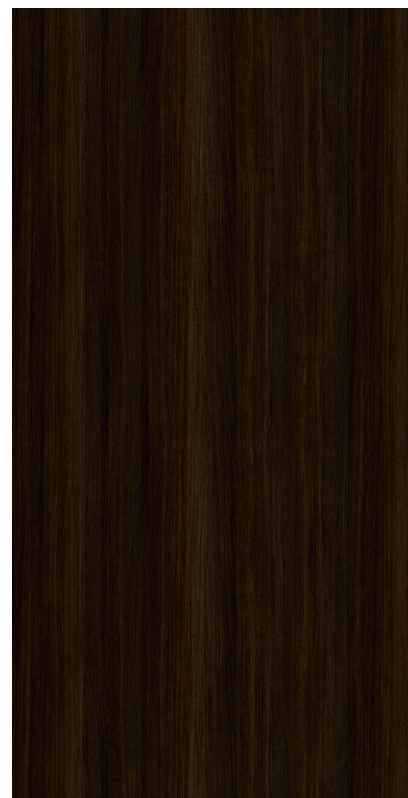
夜影檀木 JP-1804L



燻染尤加利 JP-2733LN



英式胡桃 JP-2693MN



幻影黑橡 JP-1703LN



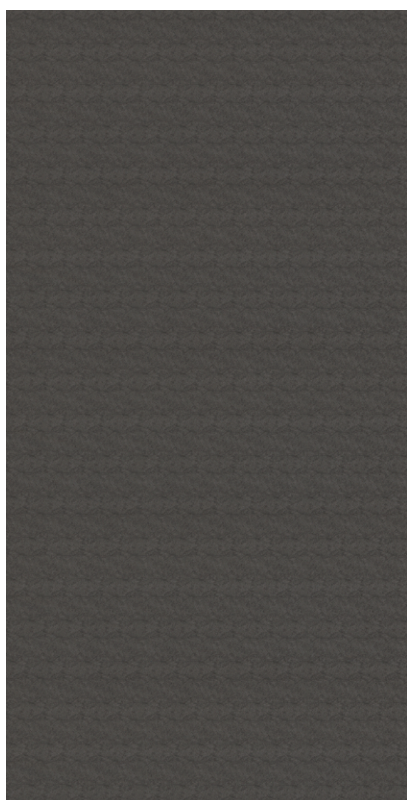
翰可國際股份有限公司  
Skwentex International Corp.

展示間 | 114 台北市內湖區瑞光路258巷2號6樓之2  
地址 | 330 桃園市桃園區正光路423-2號8樓之5  
T 02 2658-8229 #272, 249, 265 F 02 2658-8447



免  
油漆免  
塗裝耐  
燃  
一  
級環  
保  
面  
材

## HDP 耐燃一級系列——不僅美、更安全



金屬灰 JP-2101



和風金 JP-2102



流金棕 JP-2103



香檳金 JP-2104



鐵刀木 JP-1784L



絕色松華 JP-2327



免  
油漆免  
塗裝耐  
燃  
一  
級環  
保  
面  
材

HDP 耐燃一級系列——不僅美、更安全



岩灰栲木 JP-3081A



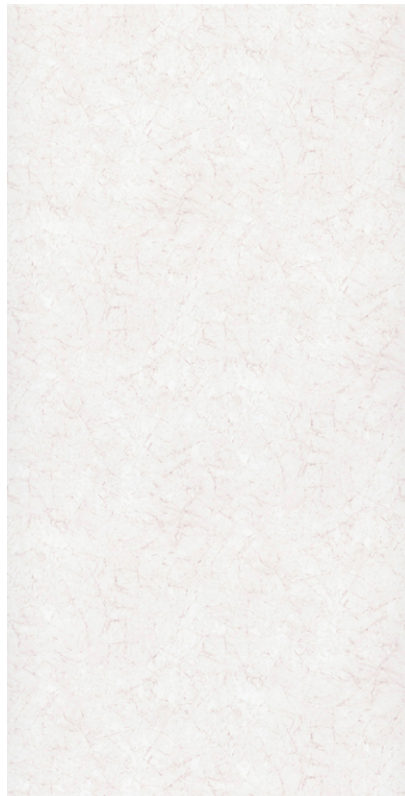
加州胡桃 JP-3661



曠野灰橡 JP-3045



雪銀狐 JP-2330



月雲白 JP-2353



卡拉白 JP-2317



翰可國際股份有限公司  
Skwentex International Corp.

展示間 | 114 台北市內湖區瑞光路258巷2號6樓之2  
地址 | 330 桃園市桃園區正光路423-2號8樓之5  
T 02 2658-8229 #272, 249, 265 F 02 2658-8447

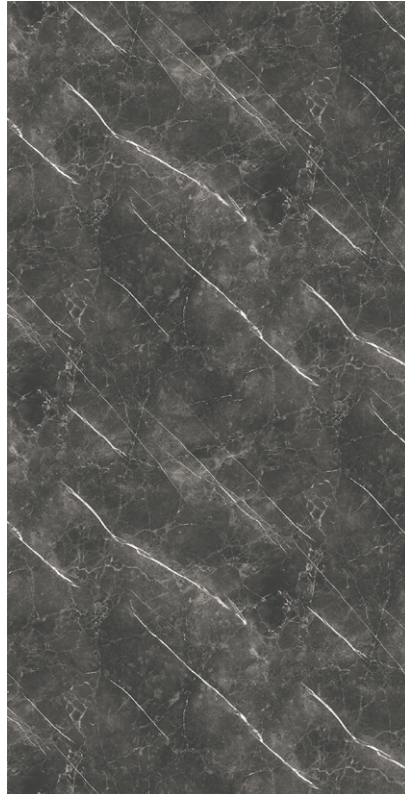


免  
油漆免  
塗裝耐  
燃  
一  
級環  
保  
材  
面

HDP 耐燃一級系列——不僅美、更安全



雅士白 JP-6669



黑曜石 JP-6533



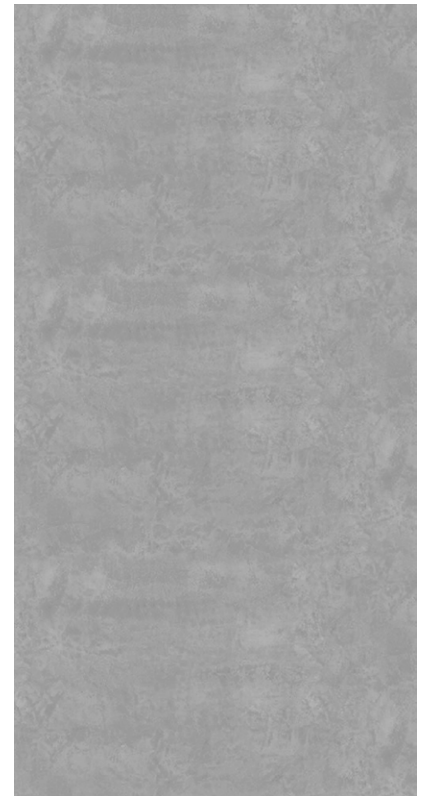
星鑽灰 JP-6488



JP-2882 輝夜岩



日光淺泥 JP-3037



霧島深泥 JP-3105



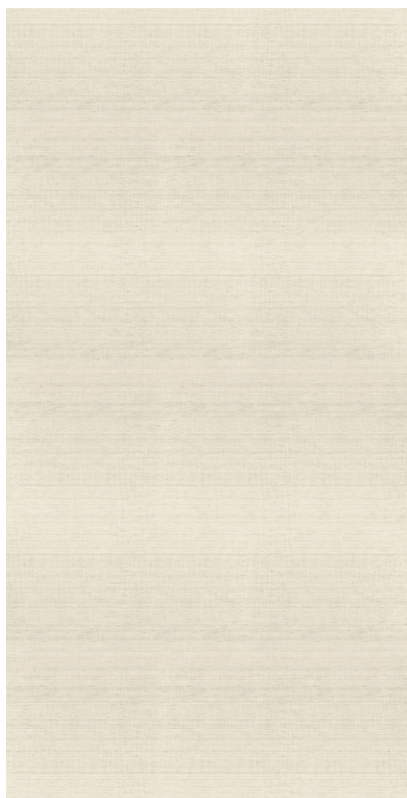
翰可國際股份有限公司  
Skwentex International Corp.

展示間 | 114 台北市內湖區瑞光路258巷2號6樓之2  
地址 | 330 桃園市桃園區正光路423-2號8樓之5  
T 02 2658-8229 #272, 249, 265 F 02 2658-8447



免  
油漆免  
塗裝耐  
燃  
一  
級環  
保  
材  
面

## HDP 耐燃一級系列——不僅美、更安全



米蘭針織 JP-8046



亞麻布紋 JP-8081



灰布編織 JP-8150



JP-6121 莫蘭迪灰橡



翰可國際股份有限公司  
Skwentex International Corp.

展示間 | 114 台北市內湖區瑞光路258巷2號6樓之2  
地址 | 330 桃園市桃園區正光路423-2號8樓之5  
T 02 2658-8229 #272, 249, 265 F 02 2658-8447

